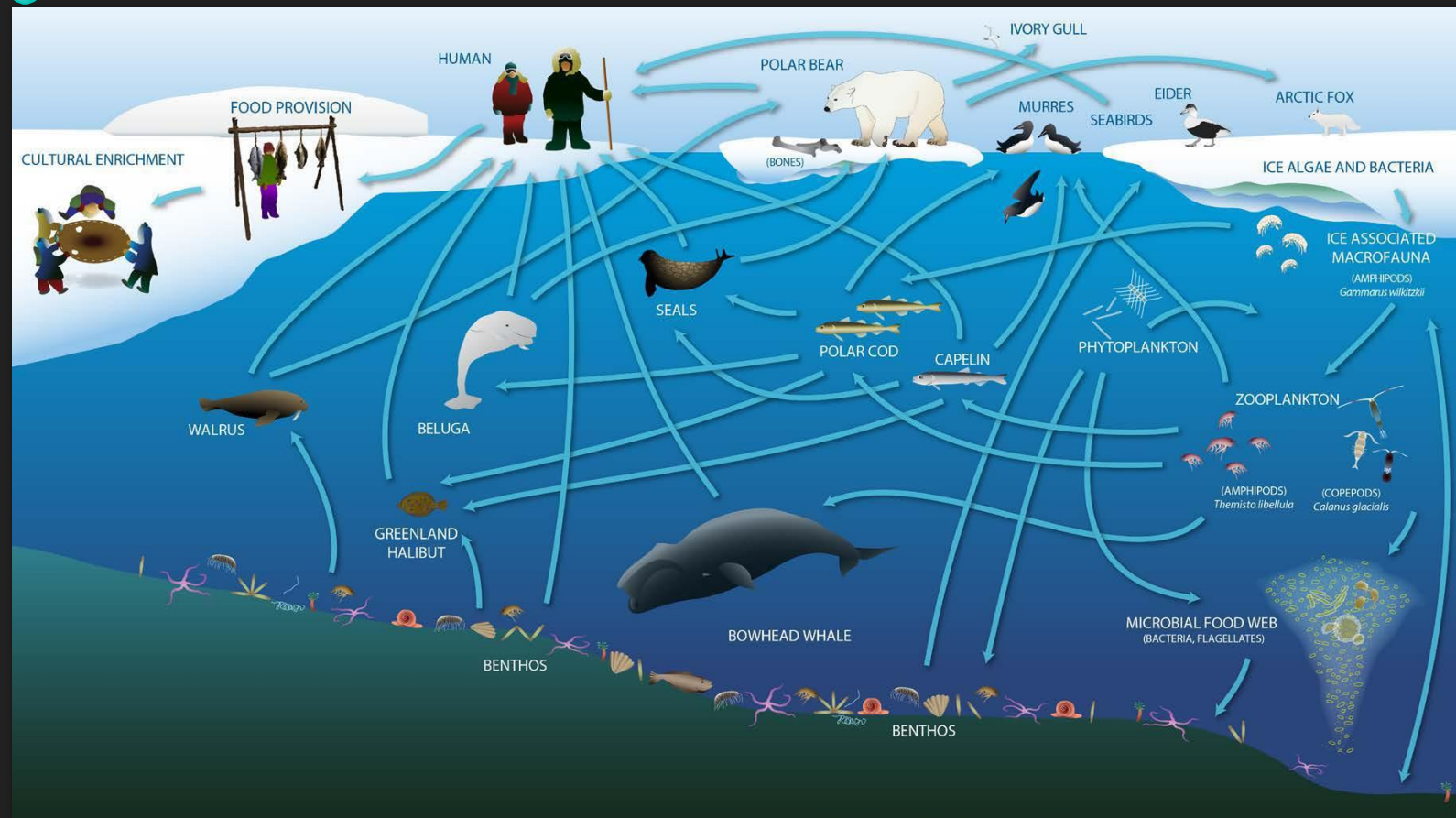


À l'écoute de l'évolution de la biodiversité mammifère marin en Arctique Pacifique

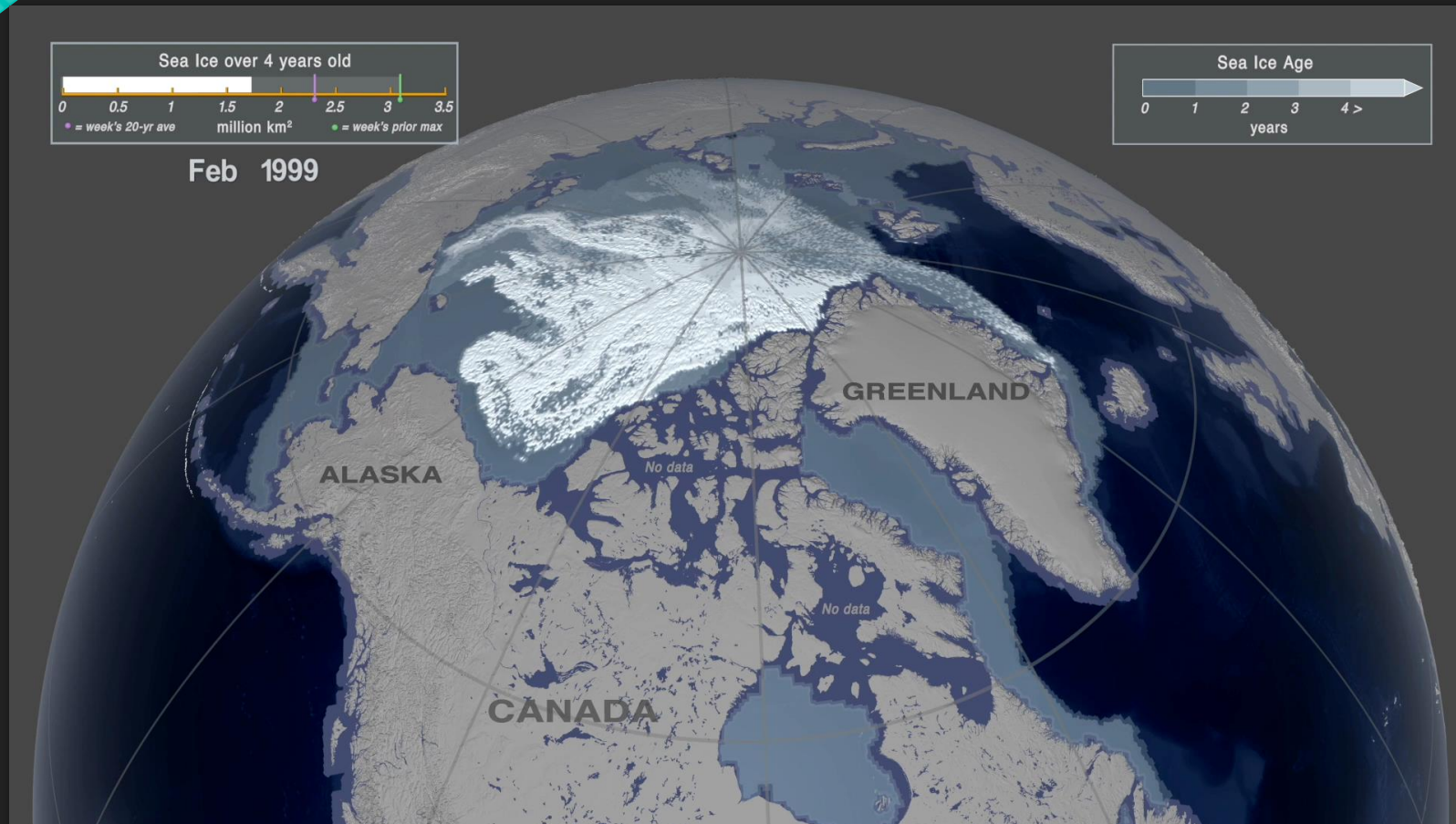
Kate Stafford, Oregon State University

Biodiversité Arctique

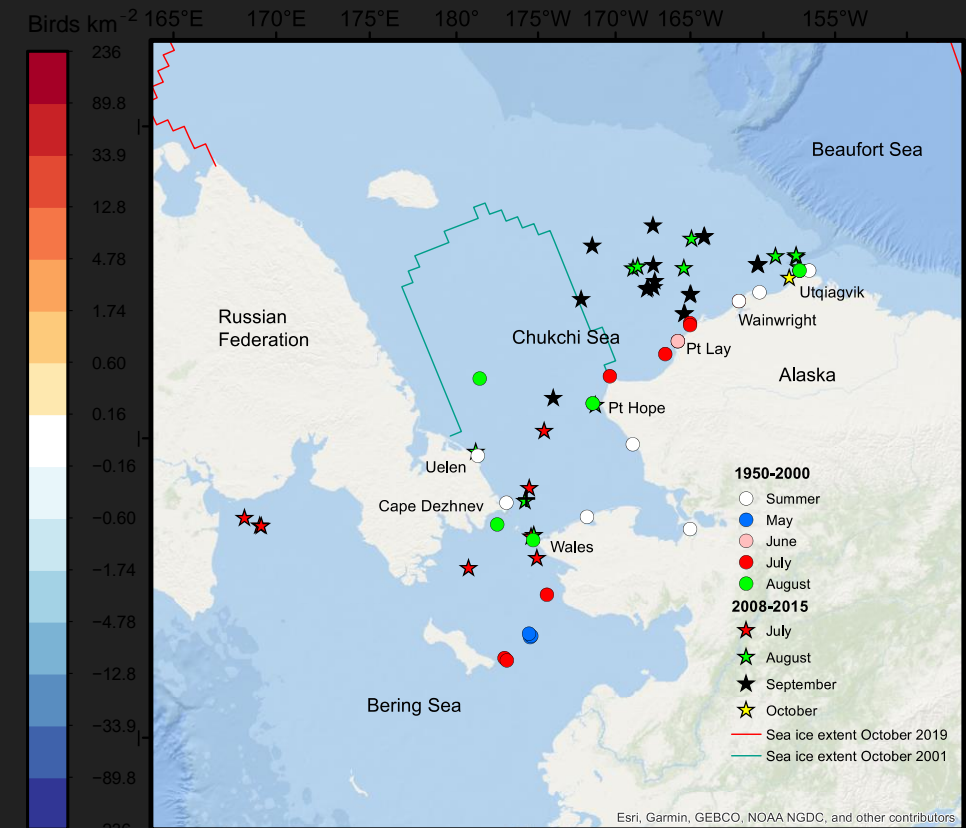
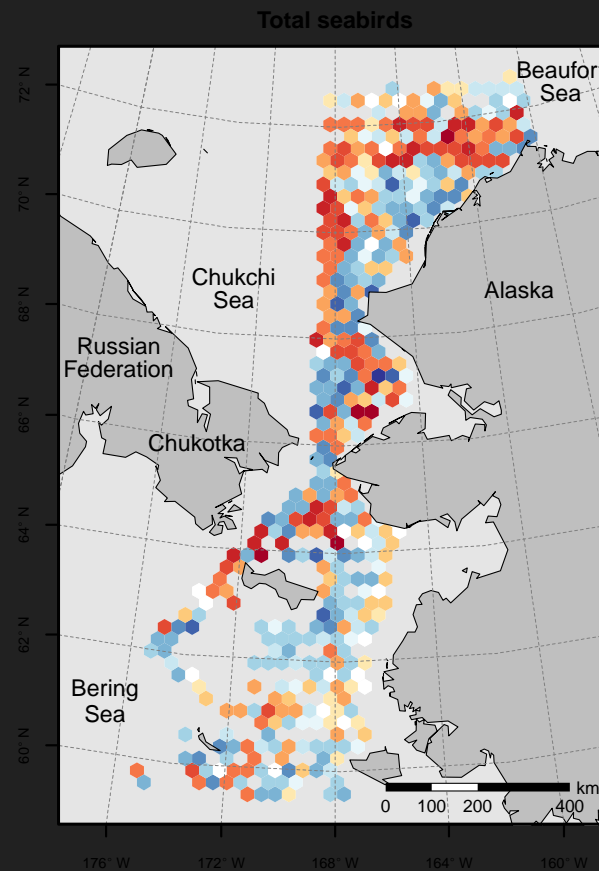
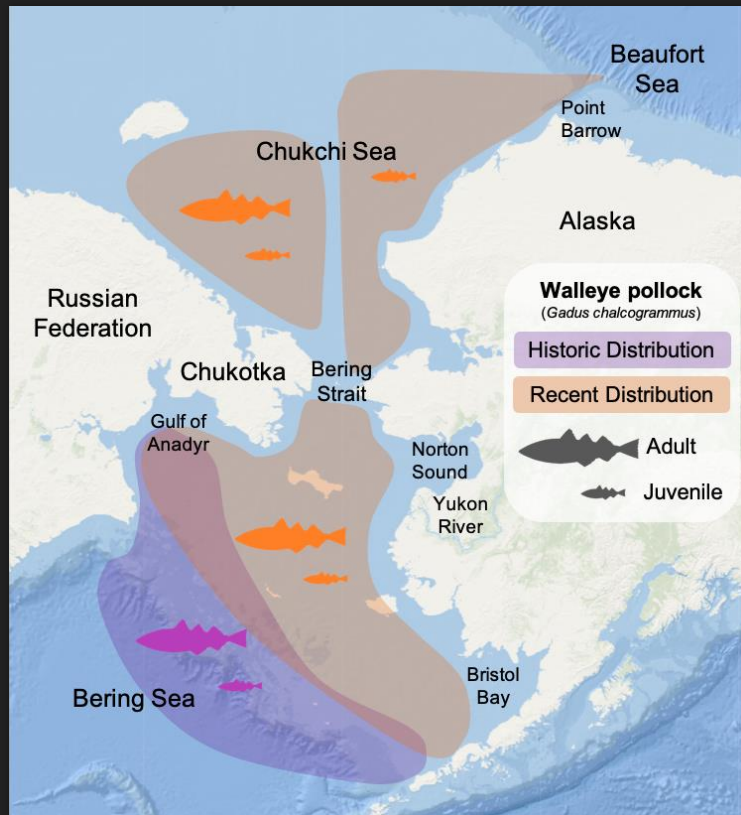


State of the
Arctic Marine
Biodiversity
report

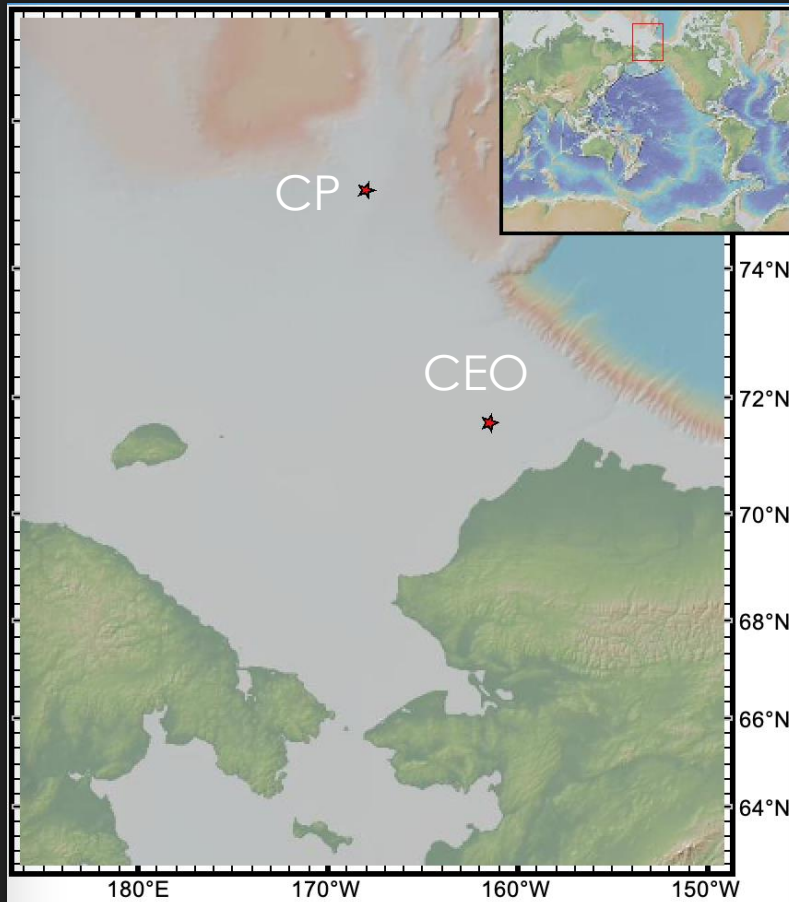
Réduction de l'étendue et de la saisonnalité de la glace de mer Arctique



Altérations dans la phénologie des espèces

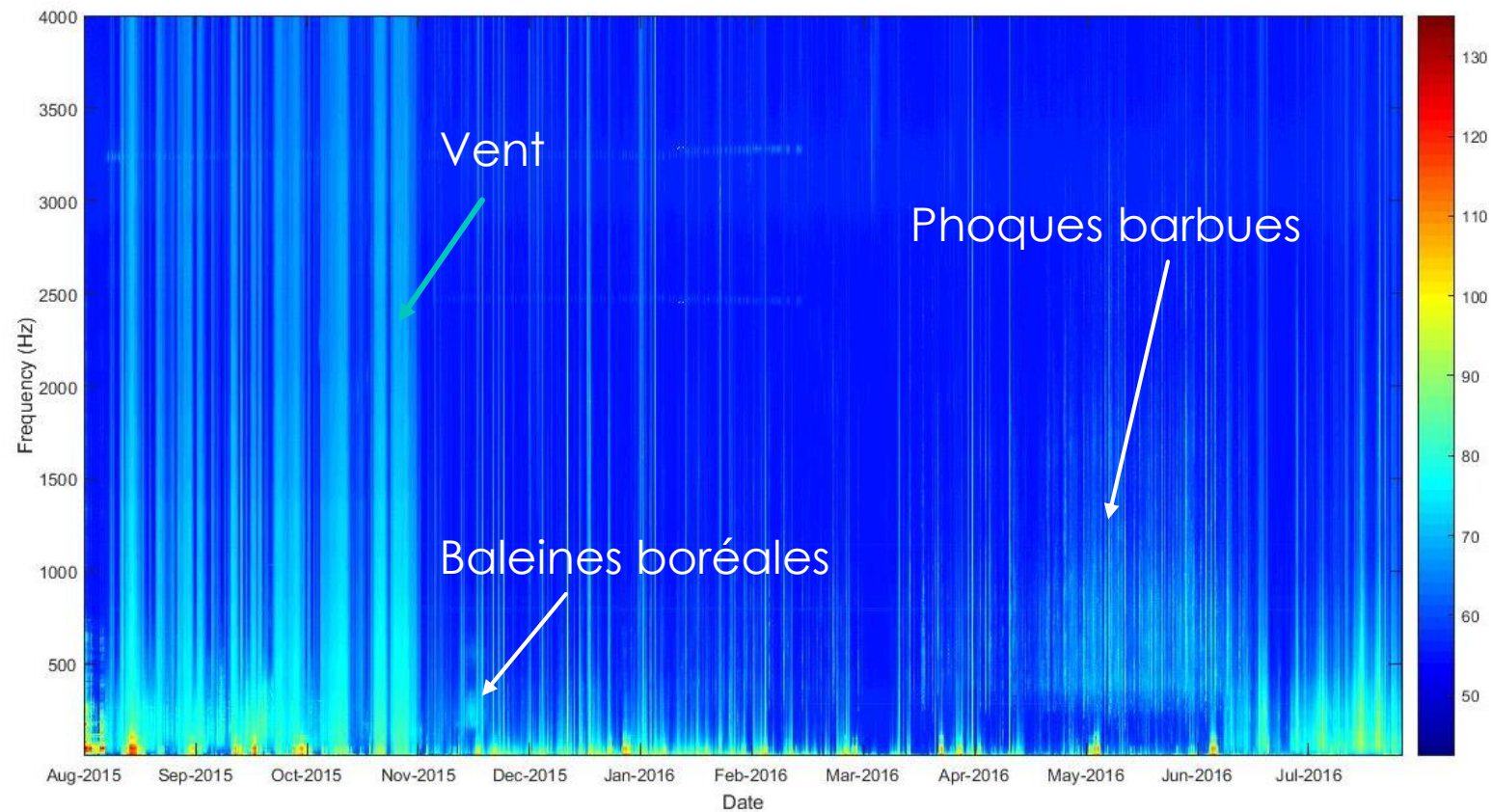


Surveillance acoustique



- Hydrophones mouillées au fond
 - 16 kHz taux d'éch.
 - 25% rapport cyclique
- Plateau de Chukchi (CP)
 - 2008-présent
 - 165 m profondeur
- Observatoire d'Ecosystem Chukchi
 - 2016-présent**
 - 50 m profondeur

Paysages sonores



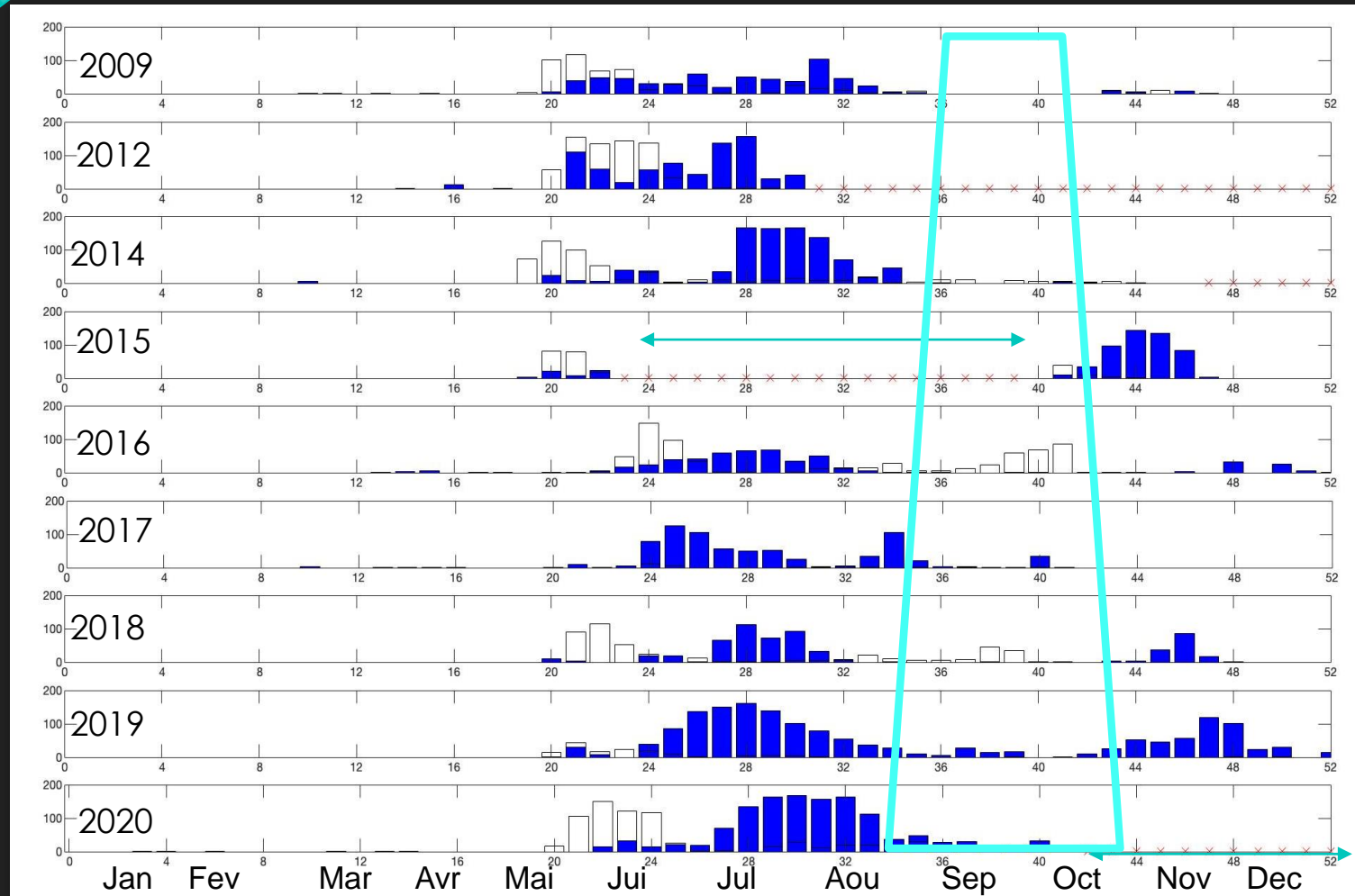
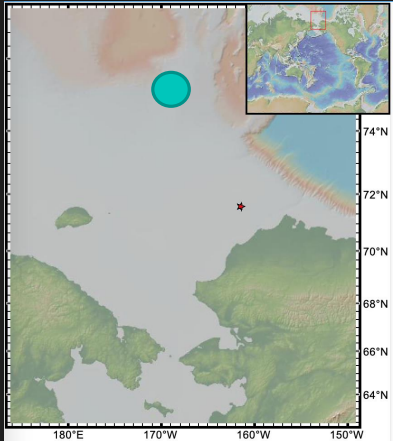
Espèces Arctiques



Espèces subArctiques

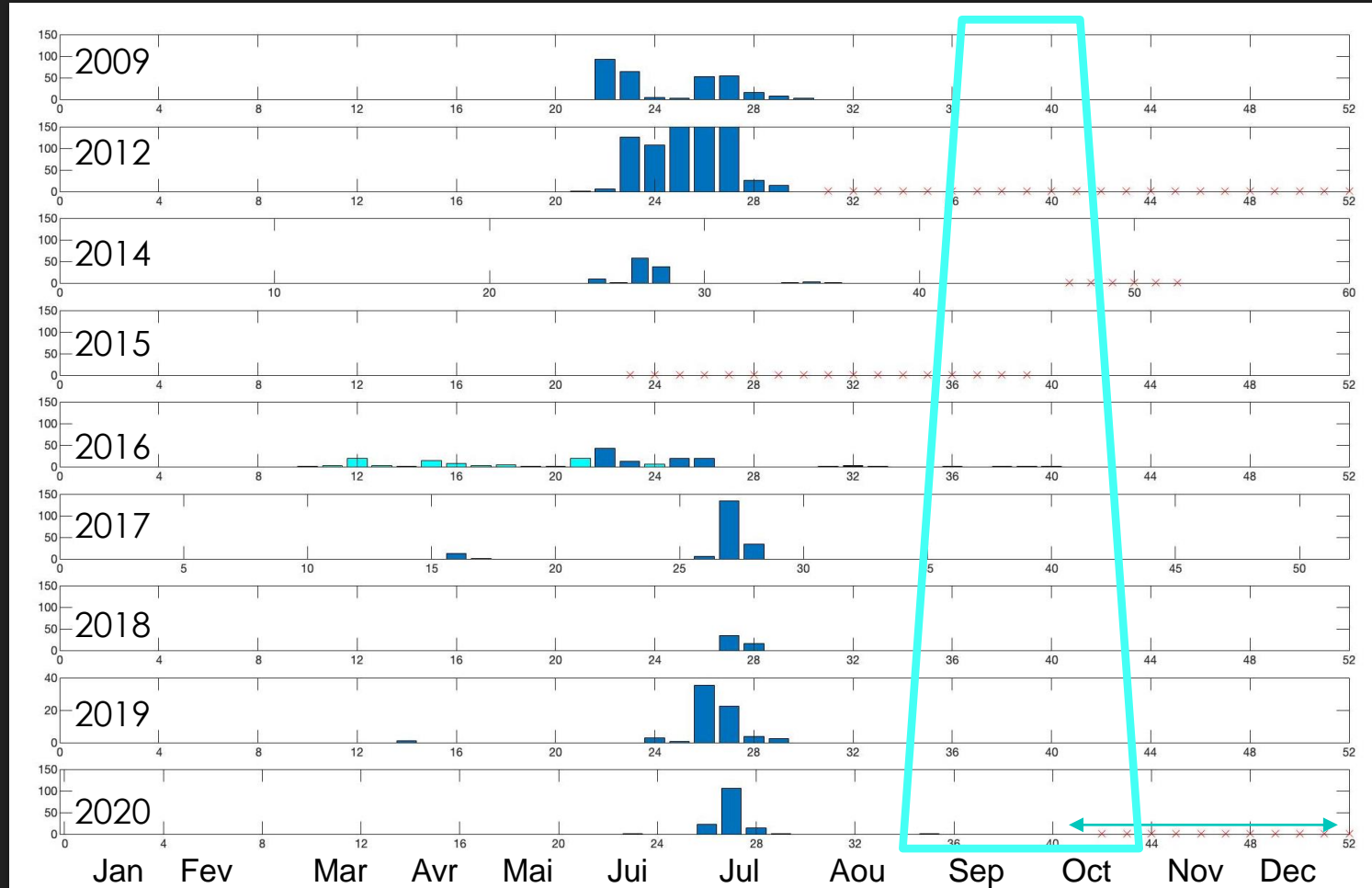
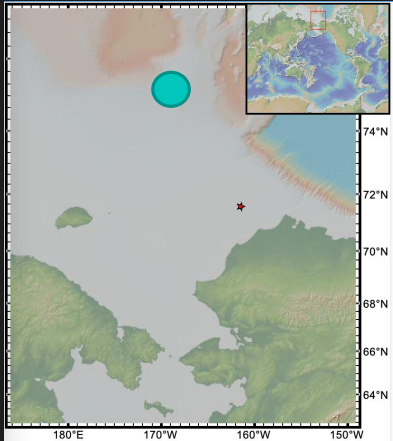


Espèces Arctiques – CP



■ Bélouga
■ Baleine boréale

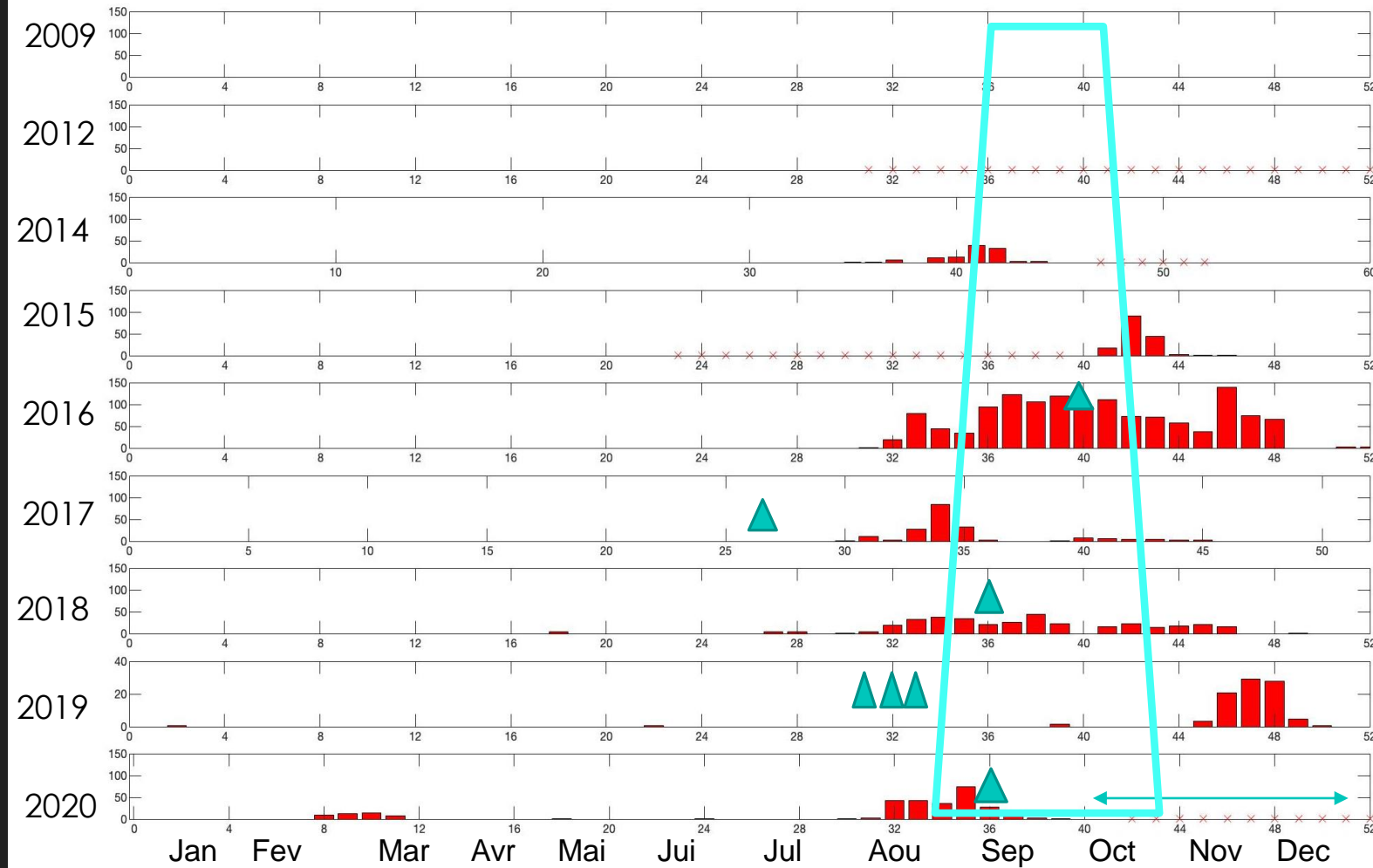
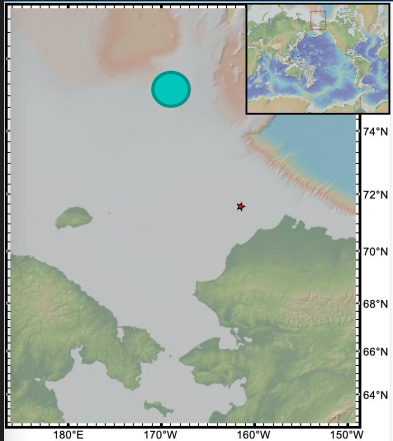
Espèces Arctiques - CP



Morse

Phoque barbe

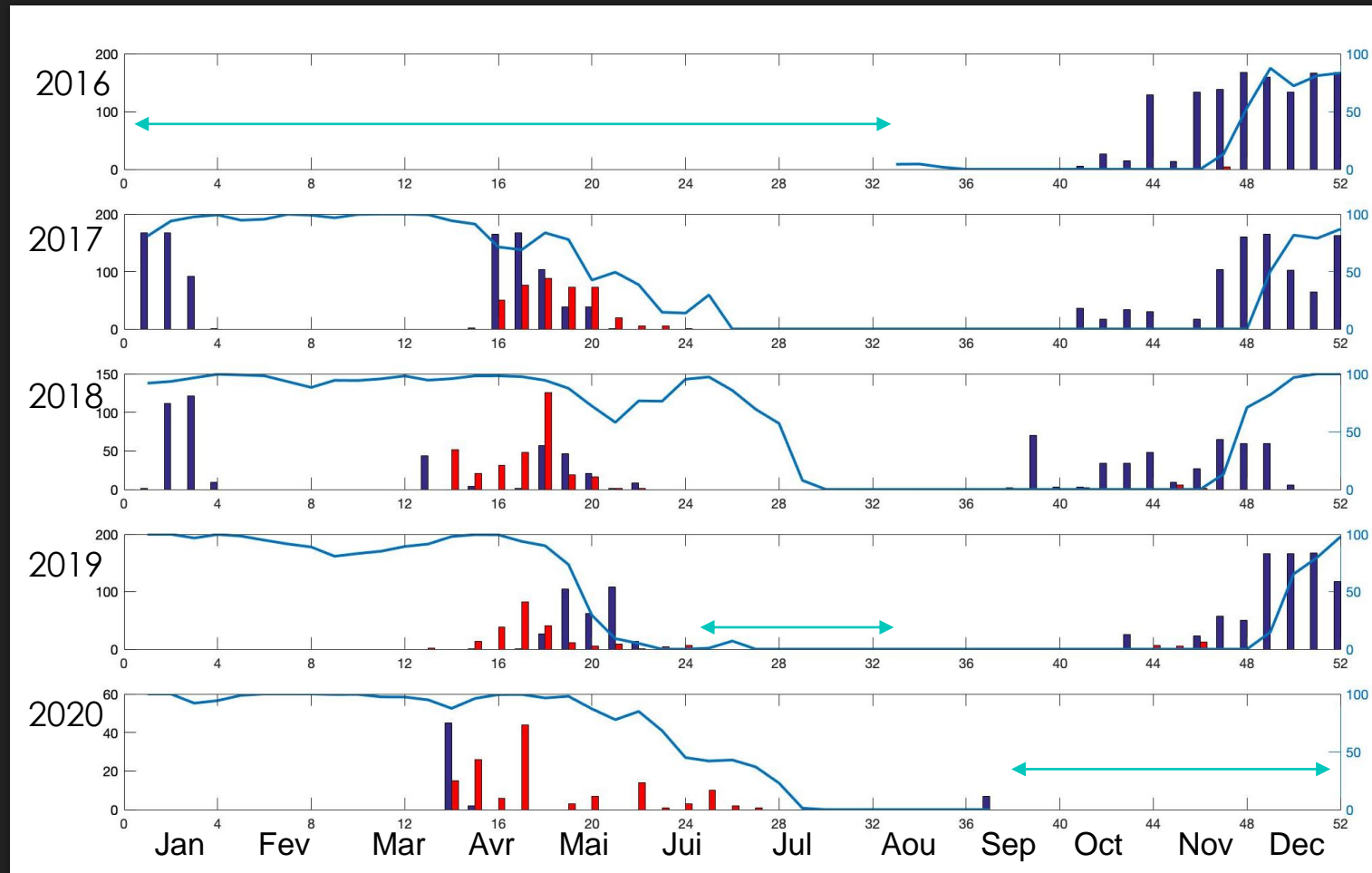
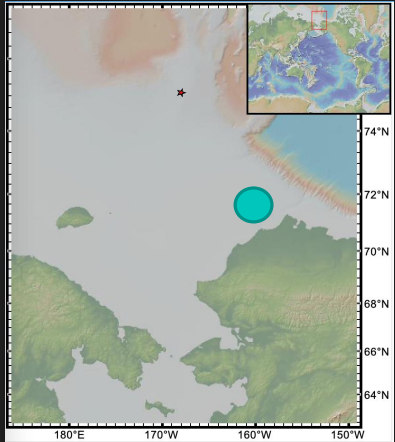
Espèces subArctiques -CP



Phoque ruban

Epaulard

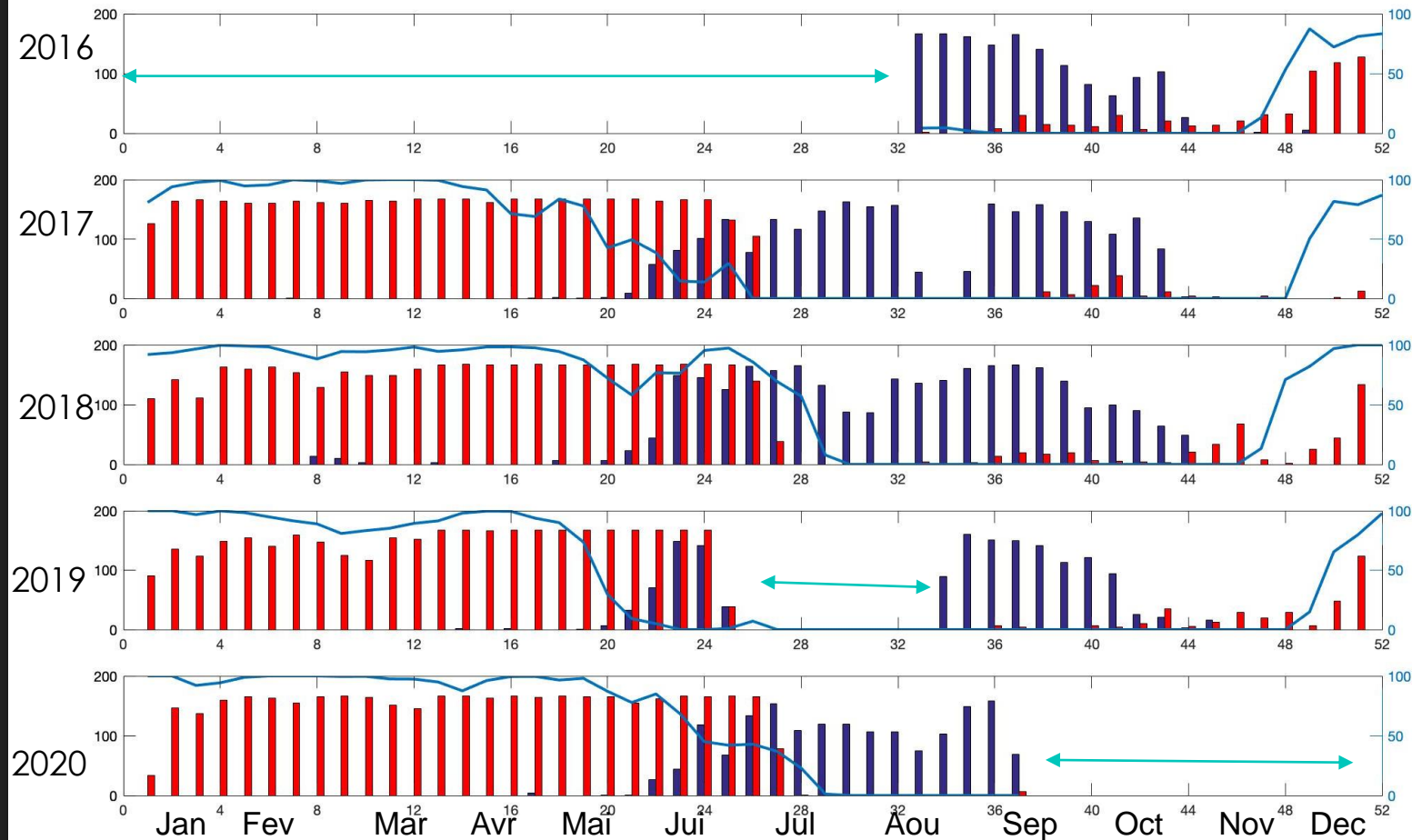
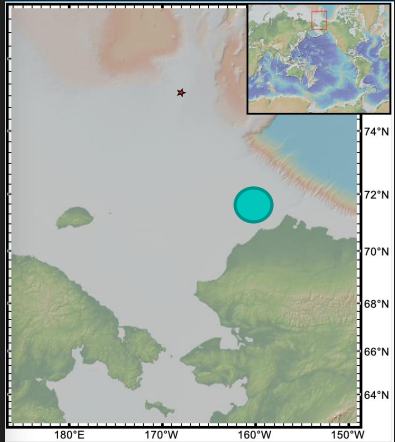
Espèces Arctiques - CEO



■ Bélouga

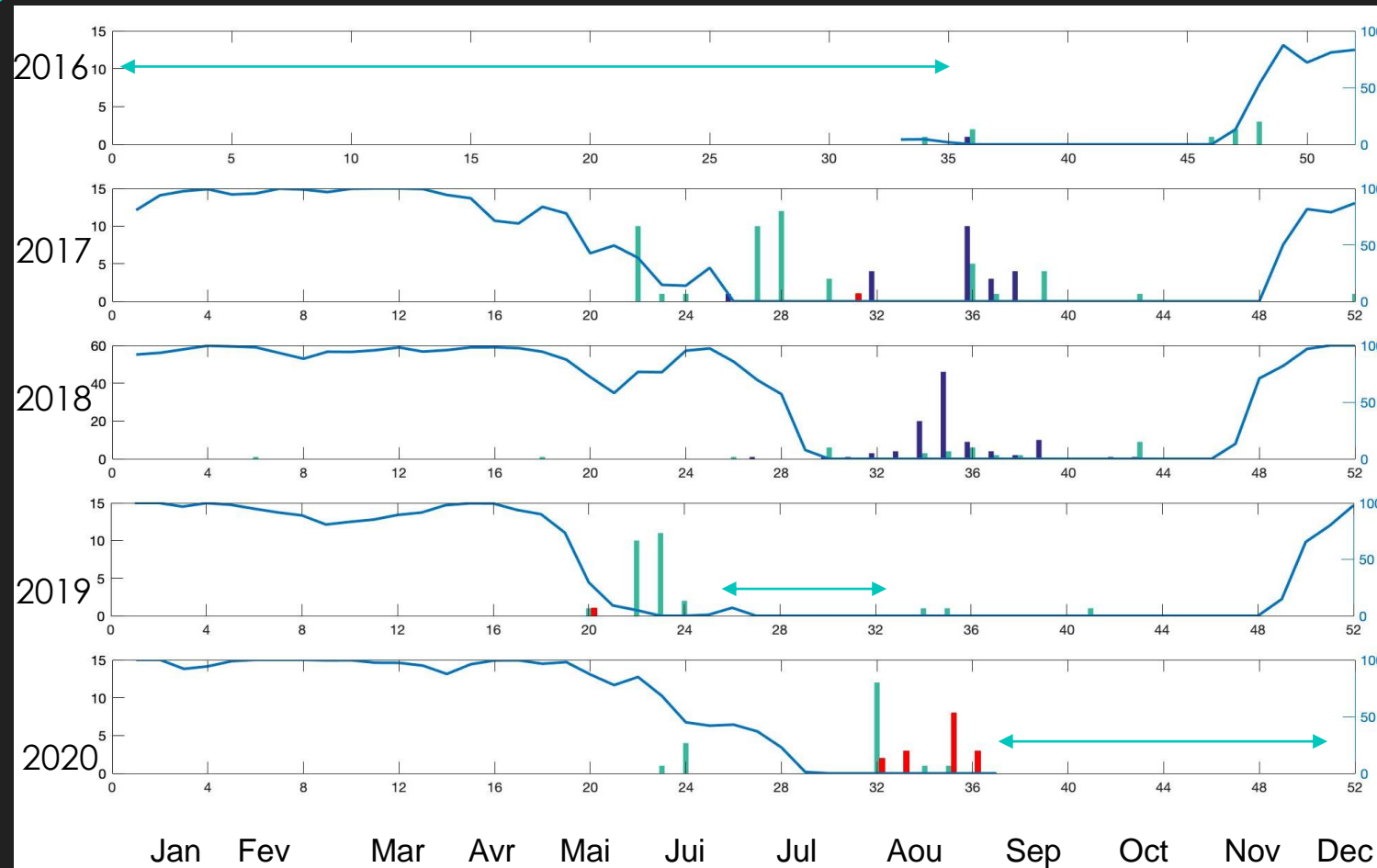
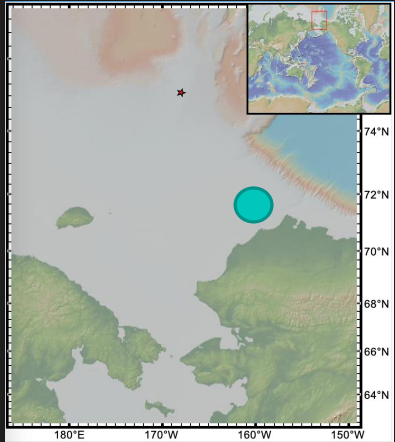
■ Baleine boréale

Espèces Arctiques - CEO



Phoque barbe
Morse

Espèces subArctiques -CEO



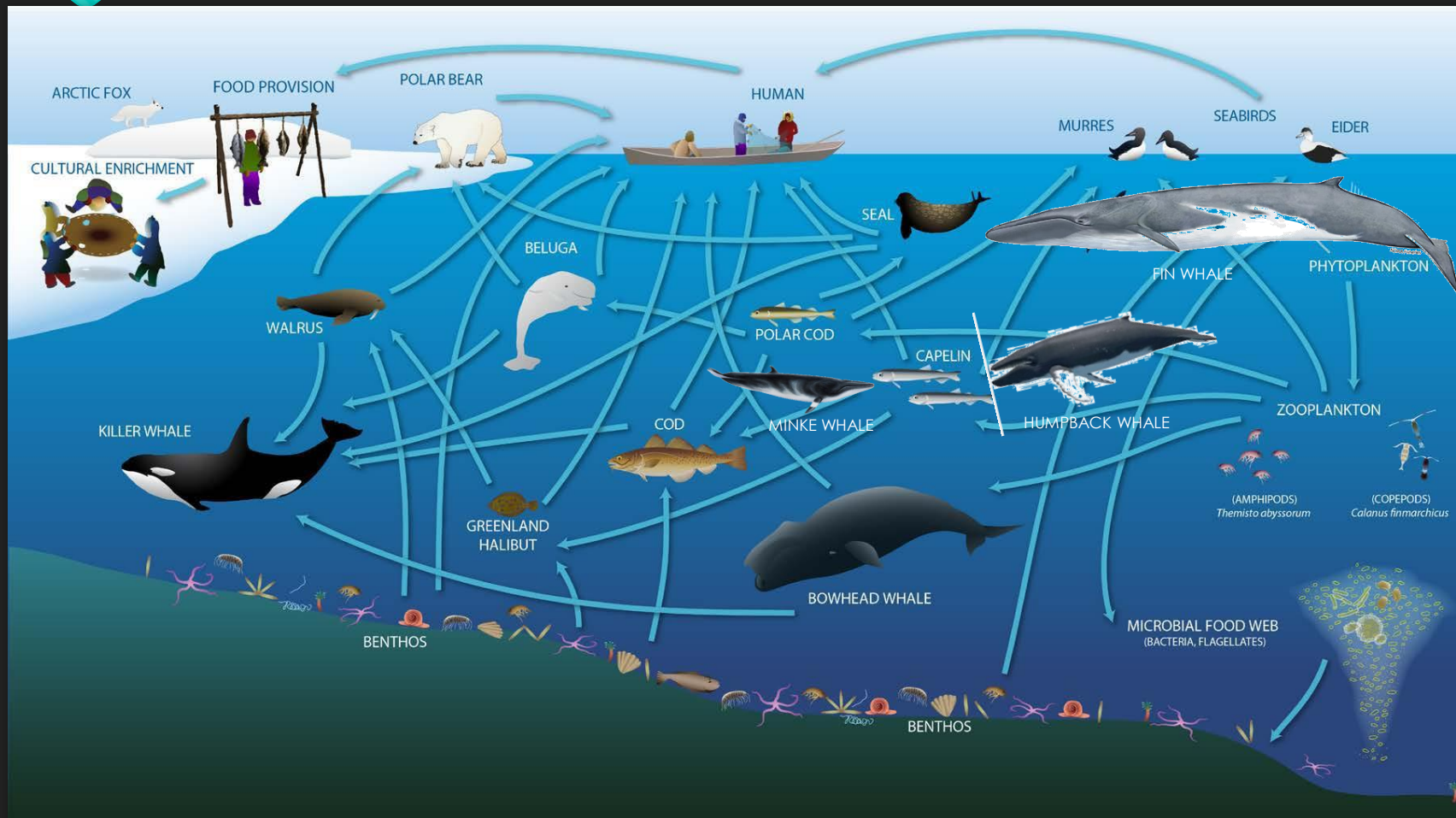
Conclusions

- Il semble que et les espèces Arctiques et les espèces subarctiques sont en train de modifier le rythme de leurs migrations
- Au Plateau de Chukchi, Les cetacés restent plus longtemps au nord mais les pinnipèdes s'y trouvent de moins en moins
- Dans le même temps, les phoques rubans et les orques, qui sont des espèces subarctiques, s'y retrouvent depuis quelques années

Conclusions

- A l'observatoire de l'écosystème de Chukchi, c'est la présence croissante de rorquals communs et d'épaulards qui contribue aux changements dans la biodiversité
- L'Arctique du Pacifique continuera de changer, les « gagnants » du changement climatique comme les rorquals communs et les épaulards se déplaçant plus au nord pendant de plus longues périodes et les « perdants » potentiels comme les phoques de glaces cherchant des refuges dans la glace ou se déplaçant vers le rivage.

Biodiversité Arctique de l'avenir





Alterations dans l'utilisation humaine

